

ΑΣΤΙΚΟΣ & ΥΠΕΡΑΣΤΙΚΟΣ ΣΥΓΚΟΙΝΩΝΙΑΚΟΣ ΣΧΕΔΙΑΣΜΟΣ

Αντ. Σταθόπουλος, Καθηγητής ΕΜΠ
Δημ. Τσαμπούλας, Καθηγητής ΕΜΠ
Ματθ. Καρλαύτης, Επικ. Καθηγητής ΕΜΠ

Τομέας Μεταφορών & Συγκοινωνιακής Υποδομής

Σχολή Πολιτικών Μηχανικών ΕΜΠ

Έργα αστικού ενδιαφέροντος

(α) έργα ανάπτυξης και υλοποίησης νέων τεχνολογιών

(β) Έργα που σχετίζονται με τη μεταφορική ζήτηση
και τις επιπτώσεις εναλλακτικών σχεδίων

(γ) έργα παροχής υπηρεσιών



ΕΥΡΩΠΑΙΚΗ ΕΝΩΣΗ
Ευρωπαϊκό Ταμείο
Περιφερειακής Ανάπτυξης

ΕΛΛΗΝΙΚΗ ΔΗΜΟΚΡΑΤΙΑ
ΥΠΟΥΡΓΕΙΟ Π.Ε.Χ.Δ.Ε.
ΓΕΝΙΚΗ Δ/ΝΣΗ
ΠΕΡΙΒΑΛΛΟΝΤΟΣ
Δ/ΝΣΗ Ε.Α.Ρ.Θ.
ΤΜΗΜΑ ΚΥΚΛΟΦΟΡΙΑΣ

ΕΡΓΟ:
“Διερεύνηση λειτουργίας ενός ολοκληρωμένου συστήματος για
την περιβαλλοντική διαχείριση της κυκλοφορίας και των
μεταφορών”

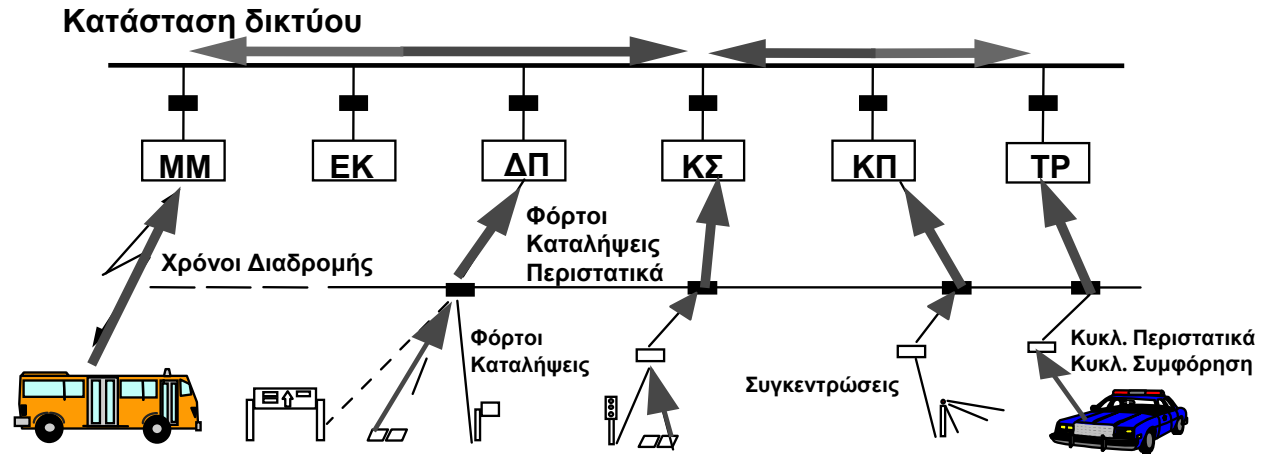
Τελική Έκθεση



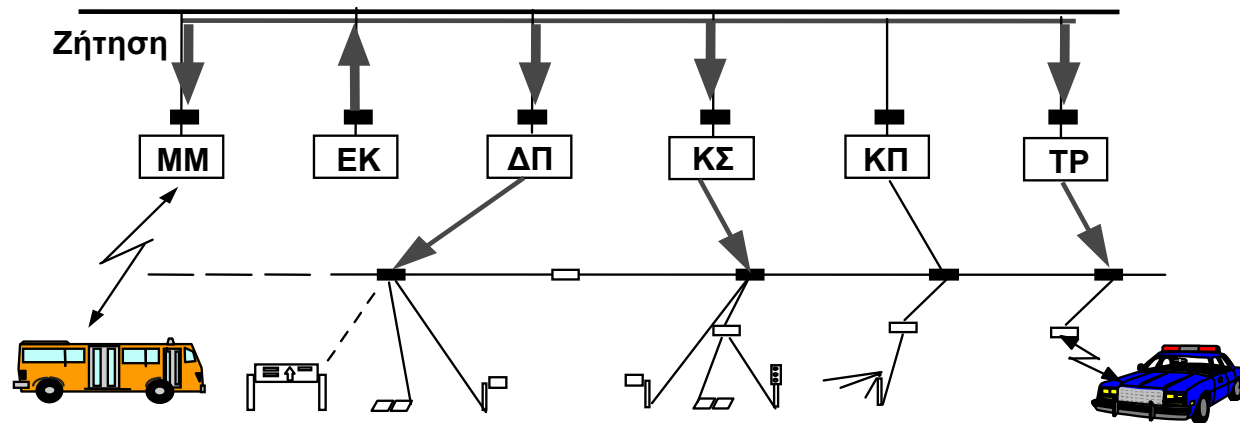
ΕΘΝΙΚΟ ΜΕΤΣΟΒΙΟ ΠΟΛΥΤΕΧΝΕΙΟ
ΤΜΗΜΑ ΠΟΛΙΤΙΚΩΝ ΜΗΧΑΝΙΚΩΝ
ΕΡΓΑΣΤΗΡΙΟ ΣΙΔΗΡΟΔΡΟΜΙΚΗΣ ΚΑΙ ΜΕΤΑΦΟΡΩΝ

Ιούλιος 1997

ΔΙΑΓΡΑΜΜΑ ΕΝΙΑΙΑΣ ΠΑΡΑΚΟΛΟΥΘΗΣΗΣ ΔΙΚΤΥΟΥ



ΔΙΑΓΡΑΜΜΑ ΛΕΙΤΟΥΡΓΙΑΣ ΕΛΕΓΧΟΥ ΔΙΚΤΥΟΥ



ΥΠΟΜΝΗΜΑ

- ΜΜ** Μαζικές Μεταφορές
- ΚΠ** Κέντρο Περιβάλλοντος
- ΔΠ** Διαχείριση Πληροφορίας
- ΕΚ** Επιχειρησιακό Κέντρο
- ΚΣ** Κέντρο Σηματοδότησης
- ΤΡ** Τροχαία



FRAME-S: ΥΠΟΣΤΗΡΙΞΗ ΤΗΣ ΑΝΑΠΤΥΞΗΣ ΕΥΡΩΠΑΪΚΗΣ ΑΡΧΙΤΕΚΤΟΝΙΚΗΣ

ΚΟΙΝΩΝΙΑ ΤΗΣ ΠΛΗΡΟΦΟΡΙΑΣ ΓΙΑ ΤΗΝ ΠΟΙΟΤΗΤΑ ΖΩΗΣ ΣΤΗΝ ΠΕΡΙΦΕΡΕΙΑ ΑΤΤΙΚΗΣ- ΣΥΣΤΗΜΑ ΚΥΚΛΟΦΟΡΙΑΚΗΣ ΠΛΗΡΟΦΟΡΗΣΗΣ (E-TRAFFIC)

Athens Traffic Map - Netscape

File Edit View Go Bookmarks Tools Window Help

http://www.civil.ntua.gr/transport/map/en/index.php

Athens Traffic Map

MULTIMODAL MAP OF GREATER ATHENS

MAPS

- General View (Congestion)
- Center View (Congestion)
- Center View (Volume)
- Center View (Time)

OTHERS

- How far can you go in 15 minutes
- Lite Edition
- SMS Traffic Alert (In Greek Language)
- QUARTET VMS Messages

LEGEND

Scale

Light Medium High

- Road Network
- Metro Line 1
- Metro Line 2
- Metro Line 3
- Tramway
- Suburban Railway

LANGUAGES

Average Typical Traffic Conditions (Congestion)

Ethniki Amyna

3 Monastiraki Plakentia

Feeder Bus Services

Terminal: 125, 303, 304, 305, 306, 314, 315, 316, 321, 406

Connecting: 408, 416, 418

Additional Information

Roll over mouse to display station info

Nat. Tech. University of Athens
Dept. of Transport Engineering
Last Update: 23.09.04 19:15

Right Click - Zoom In

Untitled Document - Netscape

Κλικ για μετακίνηση του Χάρτη (Drag 'n' Drop)
Click and Move Mouse to Navigate Around Map



Μέση Τυπική Κυκλοφοριακή Συμφόρηση (Κατάληψη) - Γενική Απεικόνιση

ΜΕ ΣΥΝΕΧΗ ΕΠΙΚΑΙΡΟΠΟΙΗΣΗ

ΧΑΡΤΕΣ

- Γενικός (Κατάληψη)
- Κεντρικός (Κατάληψη)
- Κεντρικός (Φόρτος)
- Κεντρικός (Χρόνος)

ΛΟΙΠΑ

- Πόση Απόσταση Θα Διανύσετε σε 15 Λεπτά
- Μίνι Έκδοση
- Υπηρεσία Αποστολής Κυκλοφοριακών Μηνυμάτων SMS
- Πινακίδες Μεταβλητών Μηνυμάτων QUARTET

ΥΠΟΜΝΗΜΑ

Διαβαθμίσεις Κατάληψης
Ελαφρή Μέτρια Υψηλή

- Οδικό Δίκτυο
- Γραμμή ΗΣΑΠ (1)
- Γραμμή Μετρό 2
- Γραμμή Μετρό 3
- Γραμμή TRAM
- Προασσιακός Σιδ.

ΓΛΩΣΣΕΣ



Πατήσια

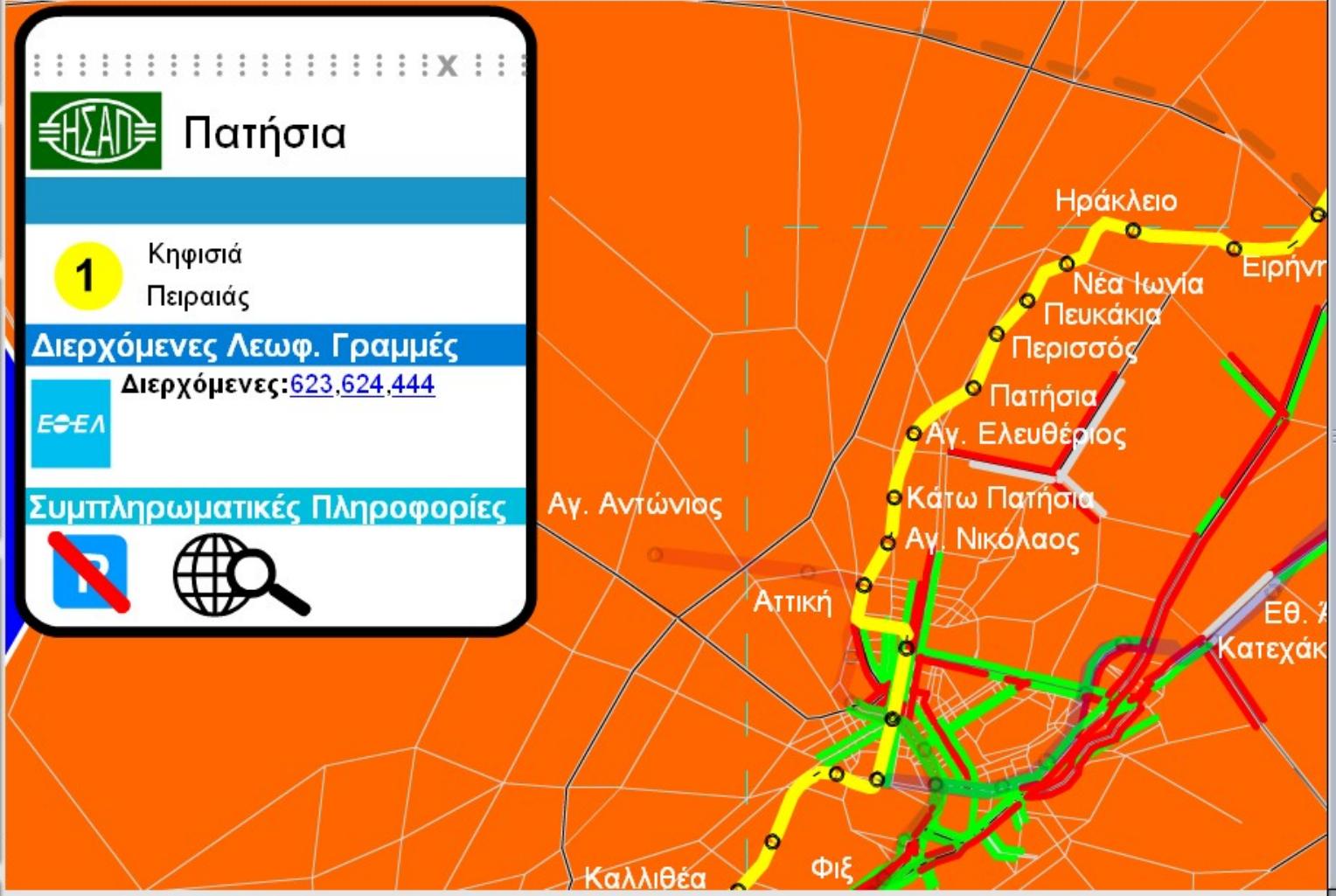
1 Κηφισιά Πειραιάς

Διερχόμενες Λεωφ. Γραμμές

Διερχόμενες: 623.624.444

Ε-ΕΛ

Συμπληρωματικές Πληροφορίες





**PROCEED-ΑΡΧΕΣ ΓΙΑ ΤΗΝ ΕΠΙΤΥΧΗ
ΛΕΙΤΟΥΡΓΙΑ ΚΑΙ ΑΝΑΠΤΥΞΗ ΔΗΜΟΣΙΑΣ
ΣΥΓΚΟΙΝΩΝΙΑΣ ΥΨΗΛΗΣ ΠΟΙΟΤΗΤΑΣ**

Ανάπτυξη Μεθοδολογίας και Αλγορίθμων Για Την Εκτίμηση της Κατανομής Της Ζήτησης Στα ΜΜΜ κατά τη Διάρκεια Οργάνωσης Ειδικών Γεγονότων



Ανάλυση και σχεδιασμός λειτουργικών παραμέτρων δικτύου αστικών συγκοινωνιών Αθηνών για τους Ολυμπιακούς Αγώνες του 2004

A Decision Support System For Planning the Athens 2004 Olympic Public Transit Network

Modules: Olympic Bus Network Management System, Metro Line 1 Management System, Buses to Depots Allocation System, Reserve Bus Fleet Allocation System, Emergency Vehicle Location Allocation System, Olympic Bus Stop Management System, Olympic Bus Network Feeder Management System, Metro Line 1 Feeder Management System, Olympic Bus Terminal Inventory Management System.

Στοιχεία Ολυμπιακών Γραμμών

Κωδικός: X11 | Χάρτης: [Map]

Όνομασία: ΔΕΛΤΑ ΦΑΛΗΡΟΥ(μ. ΚΗΦΙΣΟΥ) I Ο

Χρόνος διαδρομής (min): 150

Τύπος Λεωφορείου: ΑΡΒΡΩΤΟ

Συχνότητα Ακμής (min): 3

Απορρόγηση/ώρα: 20

Στάσεις: Θησείας 1, Θησείας 2, Λαχαναγορά 1, Λαχαναγορά 2, Ιερά Όδus 1, Ιερά Όδus 2, Σταθμός ΚΤΕΛ 1

Σταθμοί Γραμμής Η.Σ.Α.Π.

Σταθμός: ΠΕΡΑΙΑΣ | Χιλιομετρική θέση: 0+045 | Τύπος Σταθμού: ΤΕΡΜΑΤΙΚΟΣ | Χωρητικότητα: 1888 | Έτος Κατασκευής: 1988 | Παρατηρήσεις:

Λεωφορική Γραμμή: 218, 232, 300, 801

Στάσεις Τροφοδότησης Ολυμπιακών Γραμμών

Σταθμός: Στάση Δάφνης 1 | Ολυμπιακή Γραμμή: 817

Συνολικά Αρμευόμενα Τροφοδότηση Γραμμές: 64

| | | | | | |
|-----|-----|-----|-----|-----|-----|
| 134 | 135 | 136 | 137 | 138 | 139 |
| 140 | 141 | 142 | 143 | 144 | 145 |
| 146 | 147 | 148 | 149 | 150 | 151 |

Olympic Bus Lines Management System

Worksheets:

- Supply - Demand Graph
- Capacity Graphs
- Bus Fleet Distribution Graph per Day
- Bus Fleet Distribution Graph per Line
- Data Modification
- Massive Data Modification
- Supply Adequacy Check
- Bus Fleet Adequacy Check
- Bus Fleet Adequacy Check per Type
- Optimal Headways - Bus Types Model

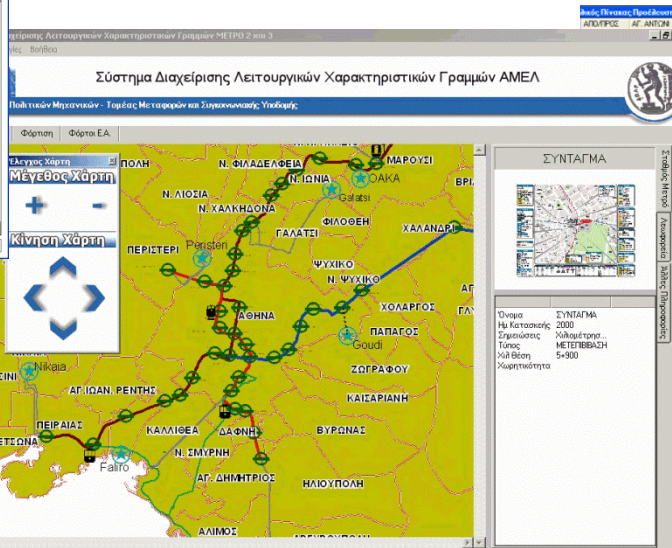
| Cycle Time |
|------------|
| 13-8 |
| 14-8 |
| 15-8 |
| 16-8 |
| 17-8 |
| 18-8 |
| 19-8 |
| 20-8 |
| 21-8 |
| 22-8 |
| 23-8 |
| 24-8 |
| 25-8 |
| 26-8 |
| 27-8 |
| 28-8 |
| 29-8 |

2002-2003
N.T.U.A. - D.A.S.A.

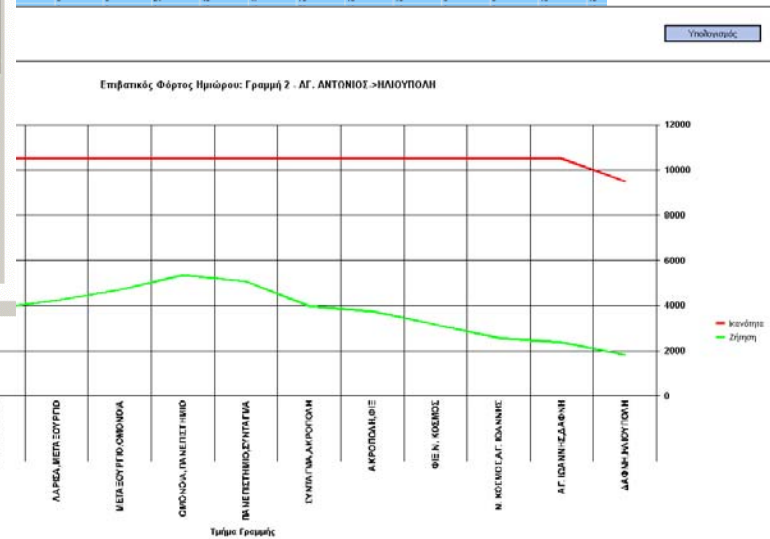
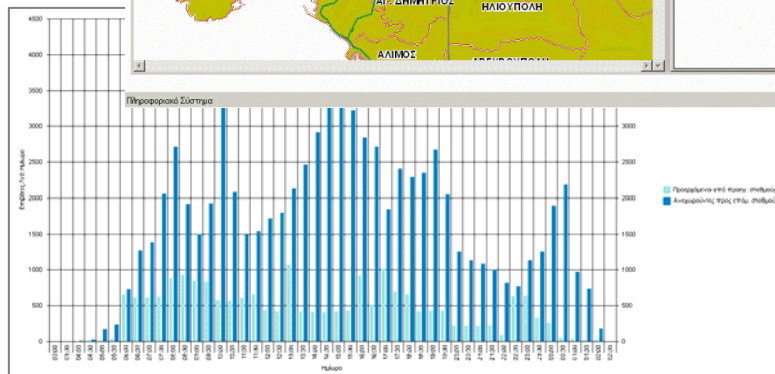
Headways | Olympic Bus Lines | Save | Exit

Map of Greece with grid overlay.

Ανάπτυξη Συστήματος Υποστήριξης για το Σχεδιασμό της Λειτουργίας των Γραμμών Μετρό 2 & 3 κατά τη Διάρκεια των Ολυμπιακών Αγώνων του 2004



| ΑΠΟΡΡΙΣΤΕΣ | ΔΕ ΑΝΤΙΣΤ | ΣΕΤΙΜΑ | ΑΙΤΗΣΗ | ΛΑΡΕΑ | ΜΕΤΑΣΟΥΤ | ΟΜΟΚΛΑ | ΓΩΜΕΤΕΣ | ΣΥΝΤΑΓΜΑ | ΑΡΡΟΣΤΗ | ΦΕΙ |
|------------|-----------|--------|--------|-------|----------|--------|---------|----------|---------|-----|
| 28 | 26 | 14 | 85 | 57 | 99 | 14 | 57 | | | |
| 13 | 13 | 6 | 28 | 26 | 45 | 6 | 26 | | | |
| 0 | 24 | 26 | 303 | 86 | 252 | 24 | 86 | | | |
| 16 | 0 | 17 | 40 | 23 | 27 | 8 | 20 | | | |
| 24 | 13 | 0 | 59 | 34 | 40 | 11 | 30 | 14 | 10 | 20 |
| 15 | 15 | 21 | 0 | 34 | 41 | 11 | 23 | 6 | 17 | 40 |
| 14 | 2 | 1 | 9 | 0 | 2 | 1 | 3 | 3 | 1 | 2 |
| 10 | 4 | 13 | 18 | 5 | 0 | 5 | 26 | 14 | 2 | 7 |
| 2 | 1 | 2 | 5 | 3 | 4 | 0 | 3 | 1 | 1 | 2 |
| 25 | 13 | 26 | 61 | 25 | 41 | 11 | 0 | 15 | 10 | 20 |
| 26 | 14 | 27 | 65 | 37 | 44 | 12 | 33 | 0 | 11 | 21 |
| 126 | 69 | 126 | 204 | 177 | 206 | 59 | 157 | 76 | 0 | 86 |
| 32 | 11 | 43 | 116 | 14 | 75 | 11 | 11 | 11 | 0 | 11 |
| 32 | 10 | 42 | 115 | 63 | 73 | 10 | 10 | 10 | 10 | 27 |
| 4 | 9 | 9 | 4 | 14 | 64 | 9 | 4 | 9 | 4 | 14 |
| 14 | 8 | 15 | 26 | 20 | 9 | 7 | 18 | 8 | 6 | 11 |
| 7 | 4 | 7 | 17 | 10 | 4 | 3 | 8 | 4 | 3 | 6 |
| 12 | 7 | 13 | 21 | 18 | 8 | 6 | 16 | 8 | 5 | 10 |
| 17 | 9 | 18 | 43 | 25 | 11 | 8 | 22 | 10 | 7 | 14 |
| 12 | 6 | 12 | 29 | 17 | 8 | 5 | 15 | 7 | 5 | 10 |
| 3 | 3 | 10 | 17 | 20 | 34 | 7 | 7 | 3 | 3 | 7 |
| 8 | 8 | 24 | 40 | 47 | 79 | 16 | 16 | 8 | 8 | 16 |



Ανάπτυξη Συστήματος Ταχέως Επανασχεδιασμού Δρομολογίων και Διαχείρισης Πλήθους των Γραμμών Μετρό 2 & 3 κατά τη Διάρκεια των Ολυμπιακών Αγώνων του 2004

The image displays a complex software interface for the Athens Metro system, titled "Σύστημα Διαχείρισης Λειτουργικών Χαρακτηριστικών Γραμμών ΑΜΕΛ". The interface is divided into several functional areas:

- Control Panels:** At the top, there are tabs for "Πληροφορίες", "Φέρσιση", and "Φέρσις Ε.Α.". Below these are buttons for "Γραμμή 2", "Γραμμή 3", "Πίνακας Προβλεπόμενης Προσφοράς", "Αποκατάσταση", and "Διαχείριση Πλήθους (Δ.Π.)".
- Station Selection:** A dropdown menu for "Σταθμός:" is set to "ΣΥΝΤΑΓΜΑ". Below it, a "Κατεύθυνση:" dropdown is set to "ΑΓ. ΑΝΤΩΝΙΟΣ->ΑΓ. ΔΗΜΗΤΡΗΣ".
- Graphs:** A central line graph shows "Επιβάτες" (Passengers) on the y-axis (0 to 2500) and "Χρόνος που γεγονότος" (Time of occurrence) on the x-axis (0 to 180). The graph displays three data series: "Πλήθος Επιβατών" (green line), "Επιβατική Διακίνηση Πλήθους" (yellow line), and "Έλεγχος Πλήθους" (red line). A legend on the right identifies these series.
- Data Tables:**
 - A table titled "Δελτίο Προστασίας Γραμμής 2" shows train status for lines 2 and 3.
 - A table titled "ΠΡΟΓΝΩΣΤΙΚΟ ΠΛΗΘΟΣ (ΠΕΜΠΤΗ [ΣΑΒ. 0.3] 13 Αυγούστου)" shows predicted passenger volume for August 13th.
 - A table titled "Δελτίο Προστασίας Ενδογραμμίου Σταθμού Μετρό" shows station status for the Syntagma station.
- Parameters and Settings:** On the right side, there are input fields for "Χρονική διάρκεια μετακίνησης" (4 min), "Χρονική διάρκεια τμήματος 2" (4 min), "Διάρκεια Πάντατος Γραμμής" (1 h 15 min), "Διάρκεια Ταξιαγωγής Λειτουργίας" (2 h 0 min), "ΤΥΠΙΚΗ ΗΜΕΡΑ (Π)" (ΣΑΒ), "Ολική Αριθμός" (13), "Αυγούστου", "Συντελεστής Express" (80%), and "824 (επιβ.)".
- Bottom Panels:**
 - A "Χρονολογία" (Timeline) panel shows a bar chart of passenger volume over time for August 13th, with a legend for "Μήρες 13 Αυγούστου - Συντελεστής ΑΠΟΚΕΙΜΕΝΟΣ ΑΥΤ. 2004(0.3)" and "Χωρητικότητα Σαρώι 1000 Συντ. Πλήρωσης 0.8".
 - A "Διαγράμματα" (Timetables) panel shows a table of train times and passenger counts for Line 3.

Υπεραστικές συγκοινωνίες

Υπεραστικές Συγκοινωνίες

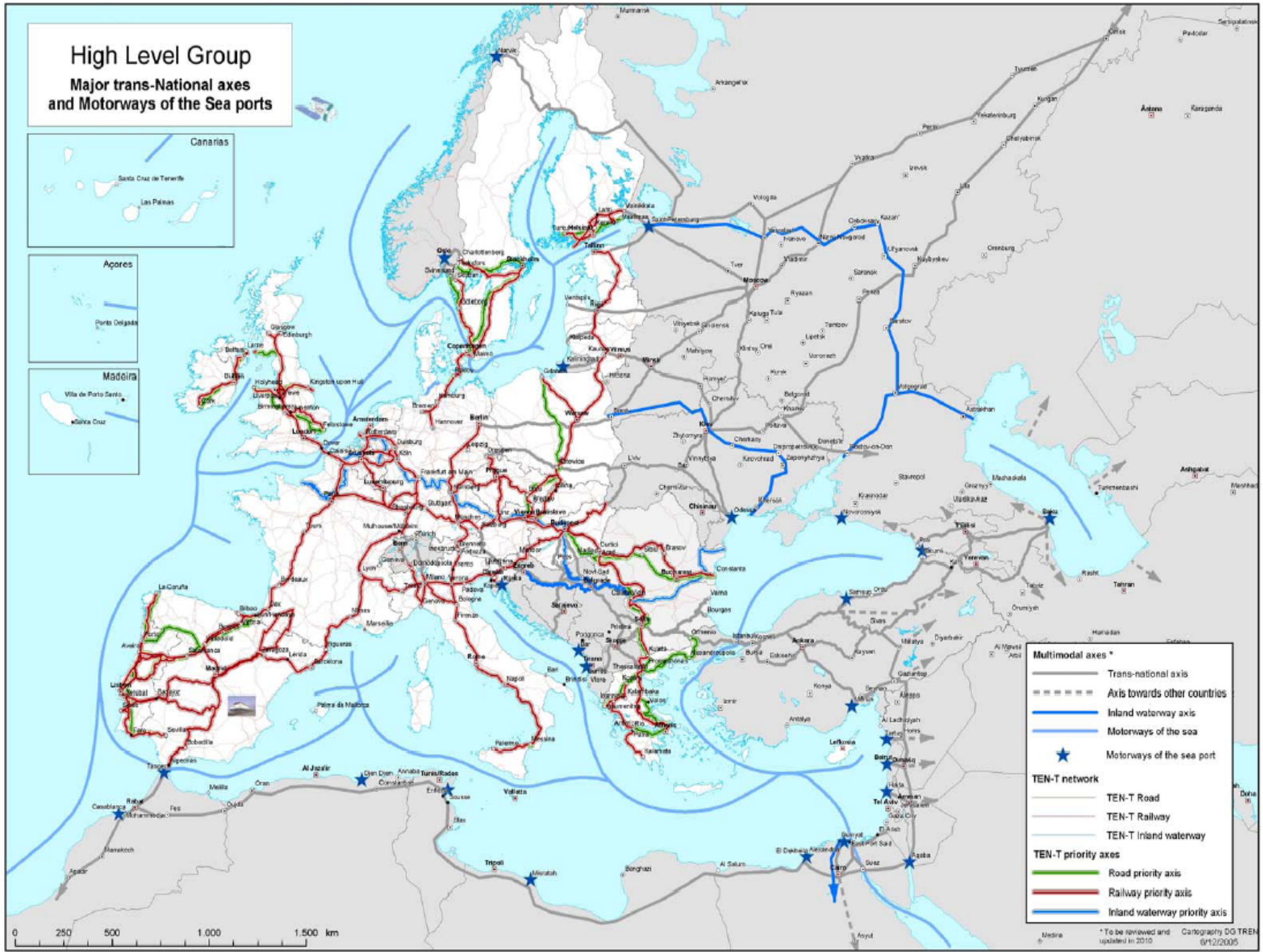
- Η ερευνητική δραστηριότητα αφορά σε όλα τα μεταφορικά μέσα (οδικά, σιδηροδρομικά, θαλάσσια, αεροπορικά, συνδυασμένες και εμπορευματικές μεταφορές), τόσο για μετακινήσεις ατόμων όσο και για μεταφορές εμπορευμάτων.
 - στην αξιολόγηση, σχεδιασμό και λειτουργία των μεταφορικών συστημάτων με στόχο την ανάπτυξη
 - των υπεραστικών μεταφορών
 - των συνδυασμένων μεταφορών.

Κύρια Ερευνητικά Έργα

- Συμμετοχή στην εφαρμογή του Προγράμματος Δράσης Ολοκληρωμένου Συστήματος Εμπορευματικών Μεταφορών στην Ευρωπαϊκή Ένωση.
- Θεώρηση των προοπτικών των συνδυασμένων μεταφορών στην Ευρωπαϊκή Ένωση.
- Διασύνδεση των Διευρωπαϊκών Δικτύων με τα δίκτυα της Μεσογείου (MEDA TEN-T).
- Ανάπτυξη των Θαλάσσιων μεταφορών, βάσει του Στρατηγικού Σχεδίου Ανάπτυξης Θαλάσσιων Διαδρόμων (Motorways of the Sea) στην περιοχή της Ανατολικής Μεσογείου.
- Άξονας εμπορευματικών συνδυασμένων (σιδηροδρομικών-θαλάσσιων) μεταφορών Ρωσία-Βουλγαρία-Ελλάδα).

High Level Group

Major trans-National axes and Motorways of the Sea ports



Άλλα ερευνητικά έργα

- Εκ των Προτέρων Αξιολόγηση και Αποτίμηση Επιπτώσεων των Προγραμμάτων της ΓΔ Μεταφορών και Ενέργειας της Ε.Ε.
- Ασφάλεια (Security) των εμπορευματικών μεταφορών.
- Βελτιωμένα μέτρα για τη διαχείριση της χωρητικότητας σιδηροδρομικών υποδομών και πρόσβασης σε αυτές.
- Κρίσιμα μέτρα και τρόπους για την ανάδειξη εξελεγχόμενων συγκοινωνιακών μοντέλων
- Μεθοδολογίες Αξιολόγησης Συγκοινωνιακών Έργων και Πολιτικών στις Μεταφορές.
- Μεθοδολογία συμμετοχής ιδιωτών στη χρηματοδότηση και λειτουργία των Διευρωπαϊκών Δικτύων.
- Σενάρια εμπορευματικής κίνησης για ελεύθερη εμπορική ζώνη της περιοχής της Μεσογείου.
- Δημιουργία Δικτύου Λιμένων μεταξύ Ελλάδος- Ιταλίας για προώθηση συνδυασμένων μεταφορών και καλύτερη πρόσβαση στην ενδοχώρα.